

シロアリの判断・チェックの役に立ちます。羽アリのシーズンにご活用ください！



保存版

ハネ 羽アリ

まもなくシーズン到来!

GW前後の日中から飛び始めます!

ゴールデンウィーク

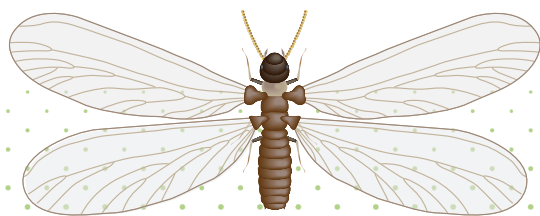


…とあわてる前に

シロアリとクロアリ、見間違えやすいです。



落ちた羽や糞粒を見かけた場合も**要注意**です!



シロアリ

数珠状にまっすぐ

4枚とも同じ大きさ

ずんどう

ゴキブリの仲間

あり



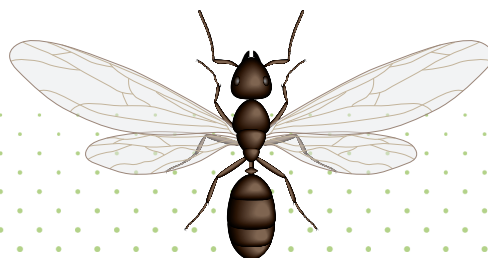
触角

羽

胴体

祖先

木材への食害



クロアリ

くの字に折れている

前の2枚が大きい

くびれている

ハチの仲間

なし

1匹いたら要注意。

シロアリの増えるスピードは驚くほど速く、土中の巣には数万から種によっては100万匹いるといわれています。

シロアリは長生き。

女王アリの1日の産卵数は数十から30個、これが最低でも10年間、長寿のもので30年間、卵を産み続けます。

空中からの侵入も。

ここ数十年で繁殖し始めた外来種アメリカカンザイシロアリ。無防備な二階や換気口から侵入し被害を及ぼします。

クロアリであれば、

被害は出ませんが、屋内の水回り等から発生した場合は、そこに水漏れやシロアリが生息している可能性があります。



Japan Borate Treatment Association
JBTA 一般社団法人 日本ホウ酸処理協会