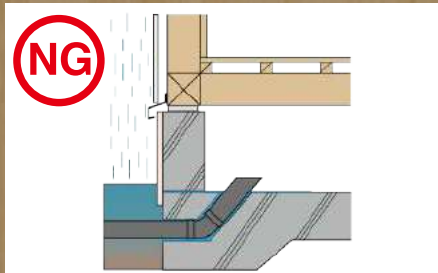


## 住まいをながいきさせるためのトリセツ

お住まいをながいきさせるためには、シロアリなどが来づらい環境をつくり、もし侵入されてしまったら早期発見することが大切です。次の事項に留意して、お住まいの健康を守りましょう。

### 敷地内の盛土



基礎外周の地盤面高さを基礎耐圧盤天端よりも上げないようにしましょう。上げてしまうと雨などの浸水の原因となります。

### むやみに水を撒かない



玄関や勝手口等の土間部は、最もシロアリの侵入しやすい構造であることが多いので、玄関、ポーチ等にむやみに水を撒かないようにしましょう。

### 木材/紙を土に付けない、近づけない



シロアリの餌になる木材や紙を、シロアリが息をする土に近づけると寄ってきてしまいます。

### 木材を地面に接地、埋めない



ガーデニング等で木材を地面に接地また、埋める行為はシロアリを呼び寄せるため控えましょう。

### 切り株や枯れ木を放置しない



シロアリは切り株や枯れ木が大好きです。放置しないようにしましょう。

### 植栽を住まいに近づけない



植栽された土壌は水分が多く、シロアリが近づいてくる恐れがあります。また基礎に植物などが貼り付いているとその裏の見えないところからシロアリは蟻道を作り侵入します。住まいから離して植栽しましょう。

### 家具、木製品を建物内に持ち込む場合



家具の木部にアメリカカンザイシロアリが侵入した穴がないか、糞粒を蹴り出した穴は無いか確認しましょう。

### シロアリの発見方法

- ・シロアリは触角が数珠状にまっすぐ、羽は4枚とも同じ大きさ、胴体がずんどうという特徴があります。
- ・シロアリは地中から蟻道をつくって建物へ侵入してくることが多いです。お家の基礎や土台などに蟻道が出来ていないか確認しましょう。
- ・出窓、窓枠、巾木窓の周囲や、玄関の扉枠の下に俵状で6本のスジが入った糞粒が落ちていたら、外来種のアメリカカンザイシロアリがいるサインです。

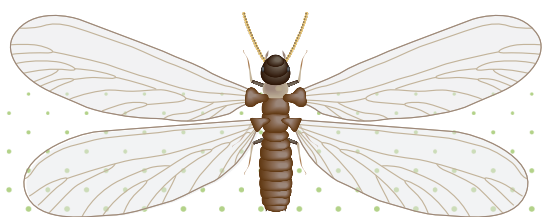


# シロアリとクロアリの見分け方



…とあわてる前に

シロアリとクロアリ、見間違えやすいです。落ちた羽や糞粒を見かけた場合も**要注意**です！



## シロアリ

数珠状にまっすぐ

4枚とも同じ大きさ

ずんどう

ゴキブリの仲間

あり

≒5mm

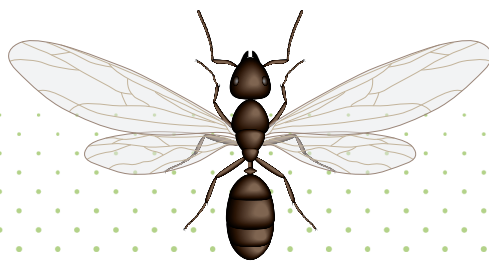
触角

羽

胴体

祖先

木材への食害



## クロアリ

くの字に折れている

前の2枚が大きい

くびれている

ハチの仲間

なし

1匹いたら要注意。

シロアリの増えるスピードは驚くほど速く、土中の巣には数万から種によっては100万匹いるといわれています。

シロアリは長生き。

女王アリの1日の産卵数は数十から30個、これが最低でも10年間、長寿のもので30年間、卵を産み続けます。

空中からの侵入も。

ここ数十年で繁殖し始めた外来種アメリカカンザイシロアリ。無防備な二階や換気口から侵入し被害を及ぼします。

クロアリであれば、

被害は出ませんが、屋内の水回り等から発生した場合は、そこに水漏れやシロアリが生息している可能性があります。

## 日本ボレイト公式 LINE でこの虫なに？サービス実施中！

お家の中や周りにあやしい虫がいたらLINEに写真を送ってください！なんの虫かできる限りお答えします！

ともだち登録後、トークで虫の写真をお送りください！

